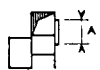
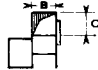
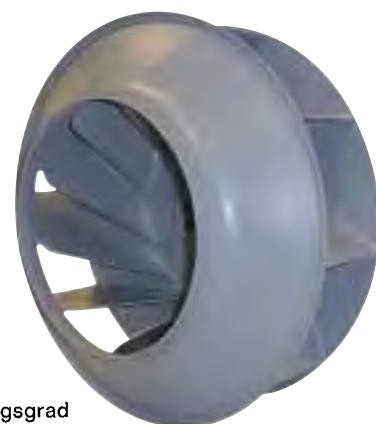


# CHICAGO BLOWER Des. 16. Type AH 11

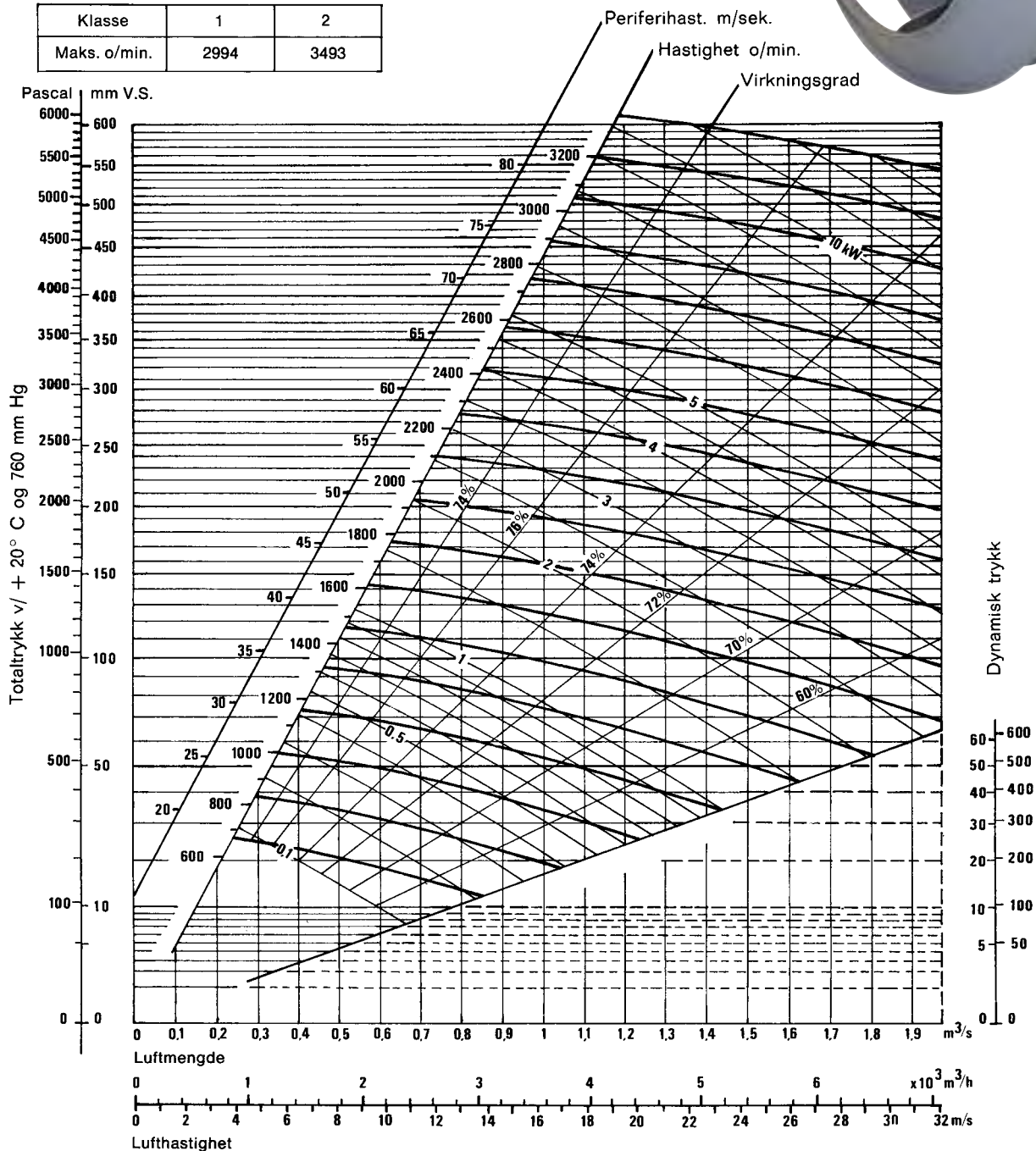
## Tilkoblingsmål

Mål innsugingsåpning	Mål utblåsningsåpning
 <p><b>A diameter:</b> 274 mm <b>Åpning:</b> 0,06 m<sup>2</sup></p>	 <p><b>B bredde:</b> 231 mm <b>C høyde:</b> 264 mm <b>Åpning:</b> 0,06 m<sup>2</sup></p>



## Hastighetsgrenser i o/min.

Klasse	1	2
Maks. o/min.	2994	3493



Chicago Blower Des. 16 er spesielt konstruert for finere støv, eksos og røykgasser. Des. 16 kan leveres for å tåle røykgasser opp til 400 °C.

### Tilleggsutstyr:

Mansjetter, kjøleskive, akseltetning, inspeksjonsluke, gnistsikring og vibrasjonsdempere. Karakteristikk og diagrammer autorisert av AMCA.