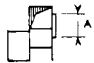

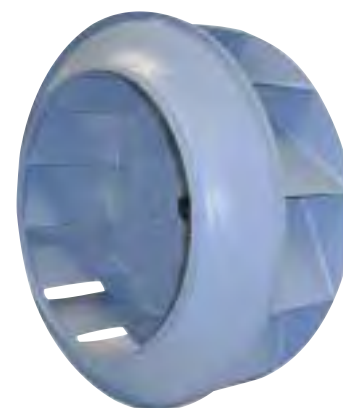


# CHICAGO BLOWER Type B nr. 13 1/2

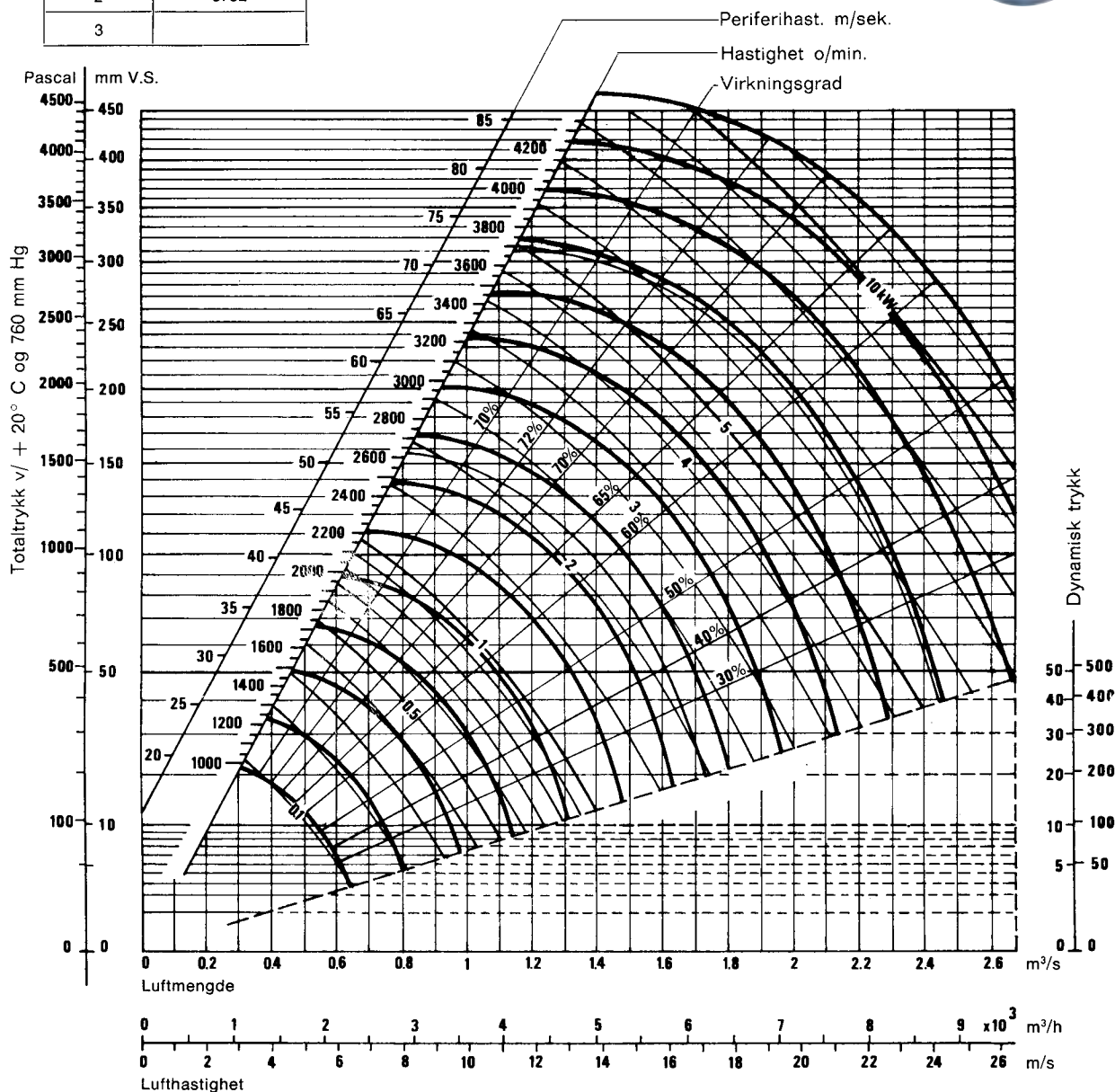
## Tilkoblingsmål

| Mål innsugingsåpning  |   | Mål utblåsningsåpning   |   |
|---|---|---|---|
|  | <b>A diameter:</b> 494 mm<br><b>Åpning:</b> 0.11 m <sup>2</sup> |  | <b>B bredde:</b> 298 mm<br><b>C høyde:</b> 336 mm<br><b>Åpning:</b> 0.10 m <sup>2</sup> |



## Hastighetsgrenser i o/min.

| Klasse | Maks. o/min. |
|--------|--------------|
| 1      |              |
| 2      | 3752         |
| 3      |              |



## Valg av dobbeltsugende sentrifugalvifte

Velg i diagrammet en vifte med halv kapasitet.  
Les direkte trykk og hastighet.  
Fordoble det nødvendige kraftbehov.

## Rette bakoverstilte skovler (rotor type «B»)

Selvrensende blader tåler større støvbelastning enn «A»-rotoren.  
«Nonoverload» karakteristikk. Ideell for røyk og filteravtrekk med noe støvinnhold.  
Karakteristikk og diagrammer autorisert av AMCA.